



THE NEW
COLT







PASSIONE PER LA VITA

La vita frenetica in città scorre veloce, non è mai noiosa ed è piena di alternative. Nell'ambiente urbano, dove lo stile inconfondibile di Colt può essere veramente apprezzato, le sue dimensioni e il suo comfort fanno la differenza. La prontezza di risposta dei motori e l'eccezionale maneggevolezza invogliano

a lasciarsi tutto alle spalle, lontano dal caos del traffico, lontano dalla città. Caratteristiche che tutta la famiglia Colt condivide, dalla sportiva 3 porte alla versatile monovolume compatta 5 porte fino alla Colt Ralliart - 3 o 5 porte - dalle prestazioni eccezionali e con una potenza degna del suo aspetto



dinamico e sportivo.

Design esaltante e prestazioni elevate non sono le sue uniche doti; Colt sa essere anche versatile, funzionale e pratica. Gli interni sono fra i più spaziosi del suo segmento, per un'auto comoda e sicura oltre che bella da guardare e guidare.

“Sono orgoglioso della mia Colt. È elegante, sportiva e ha carattere da vendere!”





BELLA DA FAR GIRARE LA TESTA

Colt è un'auto compatta dallo stile aggressivo, che decisamente sa attirare su di sé gli sguardi. Il nuovo frontale caratteristico e il gruppo luci posteriore dalle linee arrotondate identificano chiaramente l'appartenenza di questa automobile alla famiglia Mitsubishi che, anche in questo segmento, vuole portare il proprio stile personale. La rinnovata griglia frontale ispirata al design degli aerei da caccia e la sua forma atletica la mettono in risalto anche in mezzo al traffico, dove comunque sa distinguersi per la sua manovrabilità e maneggevolezza.



Bella da lontano, anche da vicino Colt si mostra in tutto il suo splendore con particolari che sapranno stupirvi, quali i cerchi in lega da 16" dal design tridimensionale che ne esaltano il look sportivo.



Spesso sono proprio i dettagli a fare la differenza, come il gruppo ottico posteriore dalle linee ricercate e sinuose, perfettamente integrato nella carrozzeria.



CONTROLLO ALL'INSEGNA DELLA COMODITA'

Lo stile fresco degli esterni di Colt viene ripreso all'interno dell'abitacolo, per dare vita a un ambiente valorizzato da un'accurata scelta di colori, forme e da luminosi inserti silver. Il volante e il pomello del cambio in pelle sono piacevoli al tatto, mentre il piantone dello sterzo e il sedile del conducente regolabili in altezza consentono di ottenere la posizione di guida perfetta, per sentirsi comodi e avere tutto sotto controllo.

Per offrirvi i massimi livelli di informazione e intrattenimento, abbiamo progettato Colt con incredibili dotazioni, inclusi un eccezionale impianto audio con comandi al volante e il cruise control.



I comandi presenti sul volante consentono di gestire l'impianto stereo e attivare il cruise control con un semplice tocco e senza il minimo sforzo, per non dover distogliere lo sguardo dalla strada.



Il sofisticato impianto audio di Colt è ora in grado di soddisfare ogni vostro desiderio musicale. Grazie ad un ingresso per la connessione di lettori MP3 esterni, i vostri brani preferiti vi accompagneranno ovunque andrete.



Oltre a essere di facile lettura, il quadro strumenti ha un look accattivante grazie alle finiture color silver. Un display centrale visualizza inoltre informazioni utili supplementari quali il consumo di carburante, l'indicatore di cambio marcia e la temperatura esterna.



PRESTAZIONI ALLO STATO DELL'ARTE

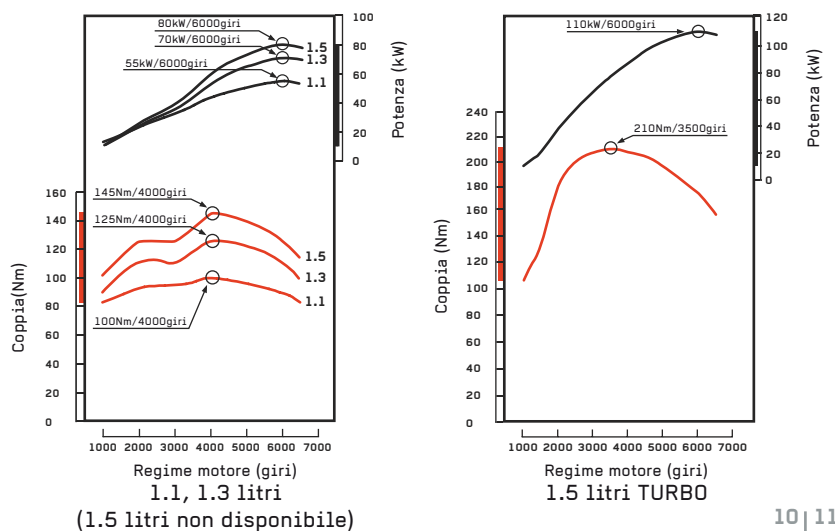
Se la vita corre veloce, Colt non è da meno. La gamma di efficienti motorizzazioni garantisce prestazioni vigorose. In linea con le forme slanciate e l'agile maneggevolezza di Colt, questi motori vi permettono di andare ovunque. Qualsiasi cilindrata scegliate, la sua potenza e

flessibilità trasformeranno ogni viaggio - lungo o corto che sia - in puro piacere. L'eccezionale manovrabilità di Colt permette di affrontare le curve con estrema disinvoltura, sia su strade urbane che fuori dalle città, grazie anche al possente impianto frenante con ABS ed EBD su cui potrete sempre contare.



IL CUORE DI UN ATLETA URBANO

Per avere consumi ridotti a velocità sorprendenti, il motore 1,1 litri da 75 CV, compatto e leggero, è la scelta ideale. Il 1,3 litri MIVEC sviluppa invece una potenza di 95 CV, garanzia di divertimento. Il motore 1.5 MIVEC Turbo da 150 CV della Colt Ralliart assicura prestazioni da guida "racing", grazie a una rapida accelerazione e a una straordinaria prontezza di risposta su tutti i tipi di strada per un'esperienza di guida adrenalinica.





LA NOSTRA RESPONSABILITÀ

In Mitsubishi Motors crediamo che ognuno di noi possa contribuire alla creazione di un ambiente più pulito. Grazie alle dimensioni compatte e all'uso delle tecnologie più avanzate, Colt è altamente efficiente dal punto di vista dei consumi, producendo bassi livelli di CO₂. Inoltre, ogni modello Colt è

dotato di un indicatore GSI (Gear Shift Indicator) che suggerisce al conducente quando cambiare marcia per una guida più adatta ad ottenere minor emissioni di CO₂ possibili. Utilizziamo anche materiali attentamente selezionati, che possono essere riciclati in modo efficiente.



La tutela dell'ambiente è uno dei motivi per i quali abbiamo sempre costruito veicoli in grado di durare per molti anni, anche nelle condizioni più estreme - e che ci spinge a trovare sempre nuovi modi per ridurre l'impatto ambientale dei nostri prodotti.

“Mi sento bene sapendo che contribuisco a mantenere l'ambiente più pulito.”



SPAZIO DA VIVERE

Se Colt è in grado di adattarsi perfettamente alla vita cittadina, voi e il vostro stile di vita non avrete problemi ad adattarvi a Colt. Gli interni flessibili e spaziosi offrono tutto il comfort che vi aspettereste da un'auto di dimensioni maggiori, con spazio in abbondanza per la testa e le gambe di tutti e cinque i passeggeri. Troverete inoltre una ricca e intelligente serie di

scomparti per riporre in modo ordinato tutti i vostri oggetti, comprese tutte quelle cose che non si sa mai dove mettere. Tra le numerose soluzioni di cui abbiamo dotato Colt figurano, ad esempio, le ampie tasche delle portiere anteriori, il vano portaoggetti con uno spazio speciale per le bottiglie da 1,5 litri e la tasca sul retro del sedile anteriore.



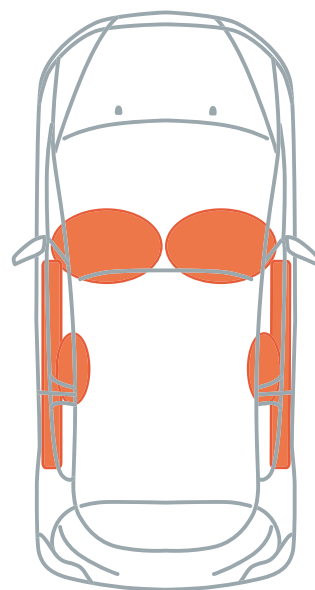


NEL SEGNO DELLA SICUREZZA

Per poter affrontare ogni viaggio con serenità, abbiamo progettato Colt all'insegna dello stile e della sicurezza, costruendola attorno alla robusta e solida scocca RISE (Reinforced Impact Safety Evolution) e dotandola di ogni accorgimento per prenderci cura di voi e dei vostri passeggeri. In caso di collisione, fino a quattro airbag proteggeranno gli occupanti da potenziali rischi. Sui sedili posteriori sono presenti attacchi ISOFIX per la corretta installazione dei seggiolini per bambini, per garantire maggior sicurezza a loro e una maggiore tranquillità a voi.

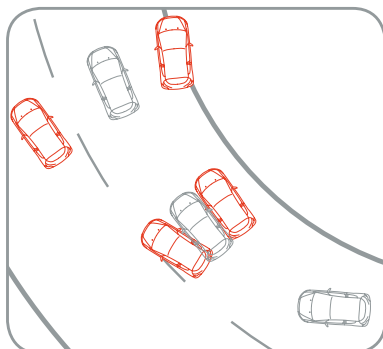
Il capitolo sicurezza attiva comprende anche tutta una serie di strumenti che vi aiuteranno a evitare possibili incidenti, tra cui l'efficace impianto frenante con ABS ed EBD, coadiuvato dal sistema di frenata assistita "Brake Assist", il MASC/MATC (Mitsubishi Active Stability / Traction Control) per il controllo di stabilità e trazione e il sistema ESS (Emergency Stop signal System) per l'attivazione automatica delle luci d'emergenza.

"Posso rilassarmi,
sapendo che tutti noi
siamo al sicuro."



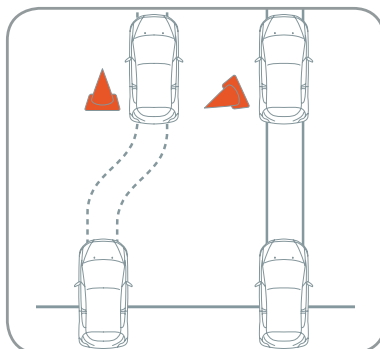
MASC/MATC (MITSUBISHI ACTIVE STABILITY / TRACTION CONTROL)

Nel caso in cui venga rilevata una perdita di aderenza o trazione, questo sistema frena le singole ruote, mantenendo l'auto stabile in ogni situazione.



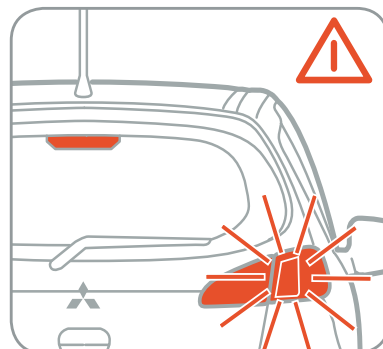
ABS CON EBD

Ogni Colt è dotata di impianto ABS (sistema antibloccaggio ruote) supportato da EBD (distribuzione elettronica della frenata). Di serie è anche il sistema di frenata assistita "Brake Assist", in grado di aumentare la forza frenante per la prevenzione degli incidenti stradali.



ESS

Quando il pedale del freno viene sottoposto alla massima pressione – come avviene in circostanze critiche – Colt attiva automaticamente le luci d'emergenza, per avvertire del pericolo i veicoli che seguono, riducendo sensibilmente le probabilità di impatto.







TUTTO L'OCCORRENTE

D'ora in avanti non dovrete più decidere cosa portare con voi e cosa no: Colt mette a vostra disposizione lo spazio necessario a riporre tutto l'occorrente. Ma non si tratta solo di spazio. I pratici sedili inclinabili e il pianale di carico piatto e removibile conferiscono a Colt la flessibilità necessaria a soddisfare le mutevoli esigenze di carico.

“Adoro la flessibilità della mia Colt, può contenere più di quanto avessi mai immaginato per un'auto compatta!”



I sedili posteriori sdoppiabili 60:40 consentono di trasportare passeggeri di ogni corporatura e bagagli extra. Inoltre, il piano di carico regolabile in altezza permette di riporre oggetti sotto il pavimento del bagagliaio lontano da occhi indiscreti, oppure di incrementarne la volumetria senza dover abbattere i sedili.



Con i sedili posteriori abbattuti si crea un pavimento perfettamente piano per trasportare in tutta facilità anche le cose più ingombranti.







STIRPE NOBILE

Ralliart: un nome leggendario che da anni rappresenta la forza trainante del settore più competitivo di Mitsubishi. Ralliart è sinonimo dei più elevati standard di performance e piacere di guida. Colt Ralliart preserva le migliori qualità di Colt, alle quali aggiunge una buona dose di potenza, un tocco di stile in più e una guida sportiva davvero coinvolgente, sfruttando direttamente il successo ottenuto da Mitsubishi Motors grazie ad innumerevoli vittorie in estenuanti gare di rally internazionali ai massimi livelli. Il profilo caratteristico di Colt è stato accentuato per fugare ogni dubbio sulle potenzialità di Colt Ralliart.

La possente griglia esalta il carattere sportivo del potente motore turbo da 150 CV dalla scattante accelerazione (0-100 km/h in 7,4 secondi). Con una scocca rigida, quattro freni a disco, sospensioni a taratura sportiva e cerchi in lega da 16" con pneumatici ampi e ribassati, le curve per Colt Ralliart diventano più sicure da affrontare. Di serie sono anche lo spoiler posteriore e il sistema per il controllo di stabilità e trazione per una guida sicura in ogni condizione. Minigonne laterali e cerchi in lega bruniti da 16" conferiscono a Colt Ralliart un look sportivo, ulteriormente rafforzato sulla versione 5 porte dai vetri privacy.



DETTAGLI DI CARATTERE

Gli stemmi Ralliart, applicati con orgoglio sul frontale e sul posteriore del veicolo, sono il simbolo di un'autentica auto sportiva. I caratteristici cerchi in lega bruniti da 16" sono un'esclusiva di Colt Ralliart e i possenti pneumatici 205/45 garantiscono ottimi livelli di aderenza.

RALLIART



RALLI  **ACT**



SPORTIVA NELL'ANIMA

Gli interni di Colt Ralliart sono realizzati nel segno della dinamicità. Pedali in alluminio, quadranti dal taglio sportivo e battitacco in stile Ralliart sono una prova tangibile dell'impegno a offrire un'esperienza di guida unica e dinamica.

I sedili anatomici e dal design sportivo offrono da un lato un saldo sostegno, per sperimentare appieno le capacità del veicolo in curva; dall'altro sono estremamente comodi anche per affrontare i viaggi più lunghi. Le complete dotazioni di Colt Ralliart sono appaganti come la sua guida.



RALLIART



ACCESSORI PER TUTTI I GUSTI

Il fascino di Colt non si esaurisce nel suo aspetto esteriore. Per tutti coloro che desiderano personalizzare la propria Colt, abbiamo creato una gamma di accessori per valorizzare sia gli esterni che gli interni. Per ulteriori accessori disponibili, consultare il catalogo accessori.



Profilo fendinebbia anteriori silver



Barre di protezione laterali silver



Modanatura paraurti posteriore silver (3 porte)



Retrovisori esterni cromati



Kit vivavoce Blue-Talk II



Bracciolo anteriore



Profili bocchette di ventilazione silver



Mitsubishi Motors Europe BV
www.mitsubishi-motors-europe.com

Gli allestimenti possono variare a seconda dei mercati.
Per maggiori informazioni, rivolgersi al concessionario Mitsubishi Motors di zona. Tutti i diritti riservati.

M.M. Automobili Italia S.p.A.
Via Giovanni da Udine, 45
20156 Milano
Fax: 02.33400640
N° verde: 800.369.463
www.mitsubishi-auto.it