



THE NEW LANCER
SPORTBACK







DISTINZIONE

È con grande emozione che Mitsubishi Motors presenta al mondo la nuova Lancer Sportback - importante protagonista del palcoscenico automobilistico, unica nel proprio genere e orgogliosa di distinguersi.

Preparatevi a mostrare un design destinato ad attirare attenzione e

a suscitare ammirazione, a vivere un'esperienza di guida sempre gratificante, a godere della straordinaria qualità dell'invitante e confortevole abitacolo, il tutto garantito dalla leggendaria affidabilità e tradizione sportiva di Mitsubishi.

Benvenuta, Lancer Sportback.





STILE E FUNZIONALITÀ

Grande stile e intelligente funzionalità si incontrano negli interni di Lancer Sportback - dalle due nicchie sportive che racchiudono gli strumenti principali ai comandi del sistema di aerazione. La base del parabrezza, integrata con la plancia leggermente bombata, si trova in posizione avanzata per offrire una stupenda sensazione di spazio e luce, mentre la collocazione di tutti i comandi è studiata con estrema attenzione per facilitare al massimo la visibilità di chi siede al volante. Lancer Sportback può quindi assicurare praticità di utilizzo dei

dispositivi, come ad esempio le manopole del climatizzatore a portata di mano e i comandi al volante del Bluetooth, del cruise control, del sistema audio e del cambio automatico. Per rendere la guida ancora più comoda e sicura, i fari si accendono automaticamente quando fa buio, mentre, al rilevamento di umidità sul parabrezza, gli appositi sensori attivano in automatico i tergicristallo. I sensori di parcheggio vi aiutano, se necessario, durante le manovre.



CONTROLLO A PORTATA DI MANO

Per una guida realmente sportiva, Lancer Sportback può essere equipaggiata con un sofisticato cambio a variazione continua CVT (Continuously Variable Transmission), in grado di garantire passaggi di marcia fluidi e precisi. I comandi al volante in lega di magnesio consentono di cambiare rapporto senza staccare le mani dal volante.





VOTATA ALL'AZIONE

Lancer Sportback trasmette potenza e stile. Il profilo robusto e atletico, la linea di cintura alta e gli ampi archi passaruota esprimono la sua brillante dinamicità di guida. Il lungo cofano e il parabrezza slanciato e inclinato sono ulteriori segnali delle emozioni che Lancer Sportback è capace di suscitare -

carattere sportivo e sicuro sottolineato anche dal largo assetto. A ribadire il concetto provvedono anche i proiettori anteriori dallo stile marcatamente innovativo ed il frontale ispirato ai caccia da combattimento.

Lancer Sportback è nata per aprirvi le strade.



DETTAGLI DI PERSONALITÀ

Lo spoiler posteriore non è soltanto un elemento che sottolinea il design sportivo dell'auto; è un ausilio aerodinamico che consente il veloce fluire dell'aria sopra la coda della vettura. Anche i grandi fari posteriori, integrati nella carrozzeria in posizione elevata per una maggiore visibilità, sono progettati in un'ottica di aerodinamicità e di design sportivo. Su Lancer Sportback forma e funzione non sono mai disgiunte.





SPAZIO DA VIVERE

Lancer Sportback non significa solamente originalità del design esterno: dentro le sue linee sportive c'è un abitacolo capace di ospitare cinque passeggeri adulti nel massimo comfort. Dietro, i sedili possono essere frazionati 60/40, per creare uno spazio di

carico veramente grande e flessibile - l'ideale per uno stile di vita attivo e dinamico. In tutto l'abitacolo sono inoltre impiegati materiali di qualità, a garanzia di un'estetica e soprattutto di un'affidabilità nel tempo di livello superiore.



SOLUZIONI PORTAOGGETTI INTELLIGENTI

Sappiamo bene che nella vita di tutti i giorni la vostra Lancer Sportback diverrà uno spazio personale in cui trascorrere molte ore piacevoli. Per assicurare un abitacolo sempre in ordine, lo abbiamo disseminato di soluzioni portaoggetti, come il bracciolo anteriore, che integra un comparto su due livelli, e quello posteriore, che offre due portabicchieri. Le bibite si possono tenere al fresco nel vano della plancia, mentre le tasche delle portiere e la console centrale offrono ulteriore spazio per riporre qualsivoglia oggetto.





CAPIENZA A VOLONTÀ

Niente di meglio che poter fare liberamente ciò che desiderate, quando più vi aggrada. Lancer Sportback si sposa perfettamente con i ritmi veloci della vita moderna, dentro e fuori le città. Coniugando uno stile da mostrare con orgoglio e una funzionalità capace di offrire puro piacere di guida e al tempo stesso di soddisfare ogni tipo di esigenza pratica, Lancer Sportback è la compagna perfetta per le sfide della vita quotidiana.

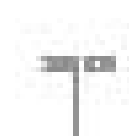


I sedili posteriori, regolabili 60/40, possono essere abbattuti completamente, per mezzo di pratiche leve "one touch", per ottenere una zona di carico piatta e capiente. Il pianale di carico posteriore nasconde inoltre un vano 'segreto'; è infatti possibile abbassare ulteriormente il pavimento del bagagliaio e aumentare quindi la capacità di carico.



IL COMFORT DELLA QUALITÀ

I sedili di Lancer Sportback sono rifiniti con materiali di alta qualità, scelti per garantire lunga durata, lusso e autentico comfort nelle lunghe percorrenze. Offrono inoltre un eccellente supporto per la schiena, soprattutto nella zona lombare - l'ideale per chi predilige uno stile di guida scattante.



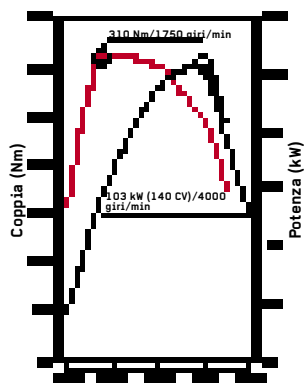


IL CUORE DI UNA VERA ATLETA

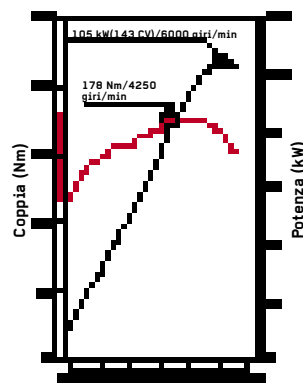
Progettando un'auto dal look così audace, Mitsubishi Motors ha ovviamente previsto di dotarla di una gamma di motori e trasmissioni altrettanto sportivi. Gli amanti del diesel apprezzeranno il potente, ma dai consumi ridotti, DI-D da 2 litri con filtro antiparticolato di serie, 140 CV e sei rapporti di trasmissione accuratamente distanziati.

Per coloro i quali preferiscono l'alimentazione a benzina, Lancer Sportback offre un vigoroso e fluido motore MIVEC da 1,8 litri, abbinabile ad un efficiente cambio manuale o ad una brillante trasmissione automatica CVT con modalità Sport e comandi al volante.





Regime motore (giri/min)
DI-D 2,0 litri DPF



Regime motore (giri/min)
MIVEC 1,8 litri





SFIDARE OGNI CURVA

Fin dall'inizio, i nostri ingegneri hanno lavorato scrupolosamente per ottenere le migliori caratteristiche tecniche, dinamiche e di maneggevolezza, come deve essere per una vettura dal look sportivo ed emozionante come Lancer Sportback. Abbiamo quindi testato il veicolo in condizioni estremamente impegnative - quanto più difficili le curve, tanto più utile la sfida. E ha

funzionato: grazie ad una scocca solida e rigida, abbinata a sospensioni posteriori multi-link, Lancer Sportback è in grado di affrontare le curve più ostiche con decisione e compattezza. Inoltre il sistema di controllo di stabilità e trazione MASC / MATC (Mitsubishi Active Stability / Traction Control), garantisce divertimento di guida e sicurezza attiva ai vertici della categoria.



SOLIDE FONDAMENTA

La nuova Lancer Sportback è costruita attorno a una nuovissima scocca rigida con sospensioni indipendenti sulle quattro ruote - configurazione indispensabile per una vettura che debba coniugare sportività e comfort nella guida di tutti i giorni. Il sottotelaio anteriore piatto, ad elevata resistenza flessionale, e una architettura posteriore multi-link assicurano grande guidabilità e maneggevolezza senza compromettere in alcun modo il comfort di marcia - tenendo la nuova Lancer Sportback incollata alla strada.



SOSPENSIONI A TARATURA SPORTIVA





PUROSANGUE

La nuova Lancer trae beneficio dai 35 anni di strabilianti vittorie ottenute nella disciplina automobilistica più impegnativa: le competizioni rallistiche. Per avere successo in questo ambito sportivo servono velocità, massima resistenza, totale affidabilità ed eccellenti doti prestazionali.

La prima comparsa di una Lancer nell'arena dei rally risale al 1973. Da allora, altre otto generazioni di Lancer e dieci versioni

della mitica Lancer Evolution hanno abbracciato la medesima filosofia. Una tradizione che continua a tramandarsi attraverso la nuova Lancer Sportback, portata a livelli di evoluzione ed efficienza ancora più sofisticati.

Creare automobili dotate di tanta forza e robustezza fa parte del DNA Mitsubishi.



1981 LANCIA PRISMA RALLY



1982 LANCIA PRISMA RALLY

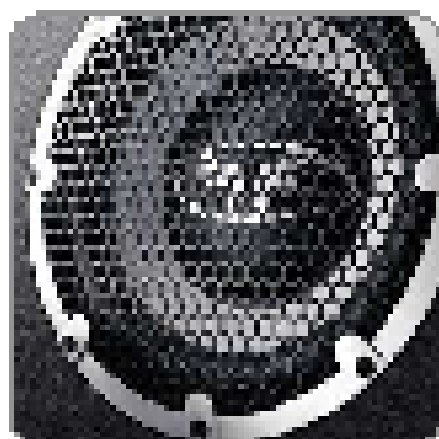
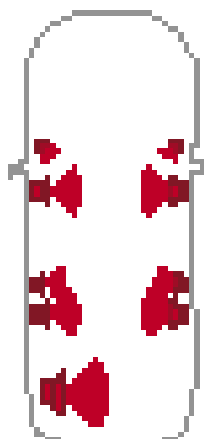
35
ANNI DI EREDITA'
RALLISTICA





ACUSTICA DA SALA CONCERTI

Il tecnologico impianto audio Rockford Fosgate, con 650W di potenza e nove altoparlanti, offre una qualità sonora tra le migliori in assoluto, frutto non soltanto dei 30 anni di esperienza di Rockford Corporation, ma anche di una precisa messa a punto, studiata in funzione delle particolari caratteristiche acustiche di Lancer Sportback. Non manca l'ingresso ausiliario che consente di collegare un lettore MP3 esterno.



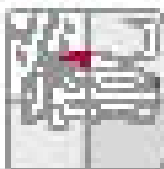
ANIMA TECNOLOGICA

Con l'impianto audio Rockford Fosgate, gli interni già di per sé lussuosi di Lancer Sportback si trasformano in una vera e propria sala di intrattenimento. Ma il potente e sofisticato impianto stereo non è che l'inizio: chi ama le ricche dotazioni potrà scegliere un navigatore 'touch-screen' all'avanguardia, completo di display da 7 pollici e di disco fisso da 40 GB che funziona anche da server musicale, capace di archiviare diverse migliaia di canzoni. Per agevolare l'utilizzo del telefono cellulare, il sistema Bluetooth prevede i comandi al volante, con funzione di attivazione e riconoscimento vocale.



ETACS, IL VOSTRO ASSISTENTE PERSONALE

Il sistema ETACS (Electronic Total Automobile Control System) consente di personalizzare numerose funzioni per offrire livelli superiori di sicurezza, comfort e praticità. Determinate funzioni ETACS possono essere personalizzate dal cliente o dal concessionario Mitsubishi Motors.



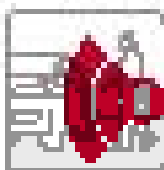
SENSORI LUCI E PIOGGIA

Il sensore luci accende i fari non appena diventa buio, mentre il sensore pioggia attiva i tergicristallo quando rileva la presenza di umidità sul parabrezza.



SPEGNIMENTO AUTOMATICO FARI

Dopo lo spegnimento del motore i fari si spengono automaticamente, per evitare di scaricare la batteria.



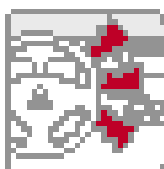
KOS (KEYLESS OPERATION SYSTEM)

Intelligente sistema che permette di aprire le porte e il bagagliaio e di avviare il motore senza estrarre la chiave dalla tasca.



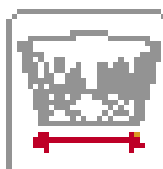
TIMER ALZACRISTALLI

Dopo l'estrazione della chiave dal blocchetto di accensione è possibile aprire e chiudere i vetri laterali per un massimo di 30 secondi.



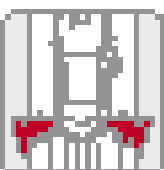
INDICATORI DI DIREZIONE CON MODALITÀ COMFORT

Premendo brevemente la leva degli indicatori di direzione, questi lampeggiano per tre volte, a tutto vantaggio della facilità e sicurezza di guida.



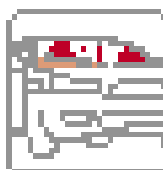
TERGICRISTALLO A INTERMITTENZA VARIABILE

Quando si imposta il tergicristallo anteriore in modalità intermittente, un sensore di velocità modifica l'intervallo di intermittenza.



ALLARME PORTE APERTE

Un apposito segnalatore acustico avverte il conducente di eventuali porte ancora aperte durante la marcia del veicolo.



LAVAVETRI COMFORT

Ciclo di lavaggio completo 'one-touch', con cinque secondi di ritardo nell'attivazione delle spazzole per garantire la perfetta pulizia del parabrezza.

Alcune funzioni possono variare a seconda dei Mercati. Per l'elenco completo delle funzioni ETACS, rivolgersi al concessionario Mitsubishi Motors di zona o consultare il libretto d'uso e manutenzione.



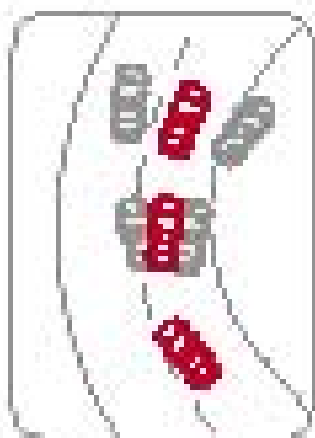


SISTEMI DI PROTEZIONE

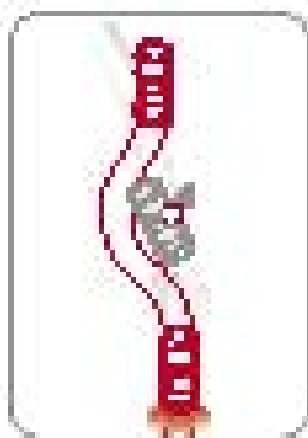
La filosofia di sicurezza di Mitsubishi Motors consiste nel progettare auto che mettano in condizione di evitare incidenti e che, nella peggiore delle ipotesi, sappiano offrire la massima protezione possibile.

Ecco perché Lancer Sportback vanta una dotazione completa di sistemi di sicurezza attiva, dall'eccellente comportamento dinamico allo straordinario impianto frenante, fino al sistema MASC / MATC (Mitsubishi Active Stability / Traction Control) e all'ABS con ripartitore elettronico della forza frenante EBD.

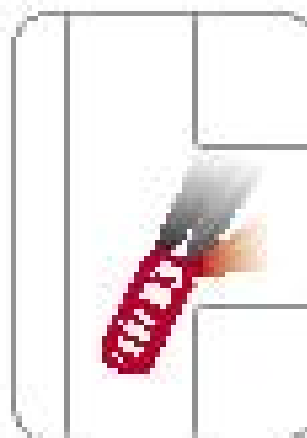
Un'eccellente visibilità in tutte le direzioni vi aiuta in ogni condizione di guida, mentre le luci di emergenza ESS (Emergency Stop signal System) sono garanzia di ancora maggiore sicurezza. In caso di frenata di emergenza le luci "hazard" lampeggiano automaticamente, allertando le vetture che seguono.



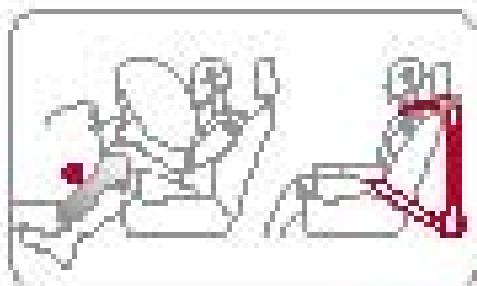
MASC / MATC



ABS e EBD



LUCI DI SVOLTA



In caso di collisione, la protezione degli occupanti è affidata a sette airbag: due frontali e due laterali per guidatore e passeggero, due a tendina per tutti i passeggeri e uno per le ginocchia del guidatore. Le cinture di sicurezza anteriori con pretensionatore e limitatore di forza trattengono con efficienza limitando l'energia di impatto trasferita agli occupanti. Ad aumentare la protezione dei passeggeri provvede poi la scocca basata sulla tecnologia RISE (Reinforced Impact Safety Evolution).





STILE PERSONALIZZATO

Lancer Sportback è già generosamente equipaggiata, ma sappiamo bene quanto sia importante per un automobilista personalizzare la propria vettura. Ecco perché offriamo una gamma di accessori completa, capace di soddisfare tutti i gusti e ogni tipo di esigenza.

1. Copriretrovisori esterni, tipo lega spazzolata.
2. Copriretrovisori esterni, tipo carbonio.
3. Minigonne laterali con inserti silver.
4. Pedaliera in lega spazzolata.
5. Pomello cambio e leva freno a mano in pelle e lega.
6. Protezioni laterali.
7. Decorazioni su montante centrale.
8. Cornici fendinebbia, tipo lega spazzolata.

Questi sono alcuni esempi. Per ulteriori informazioni consultate il catalogo accessori.





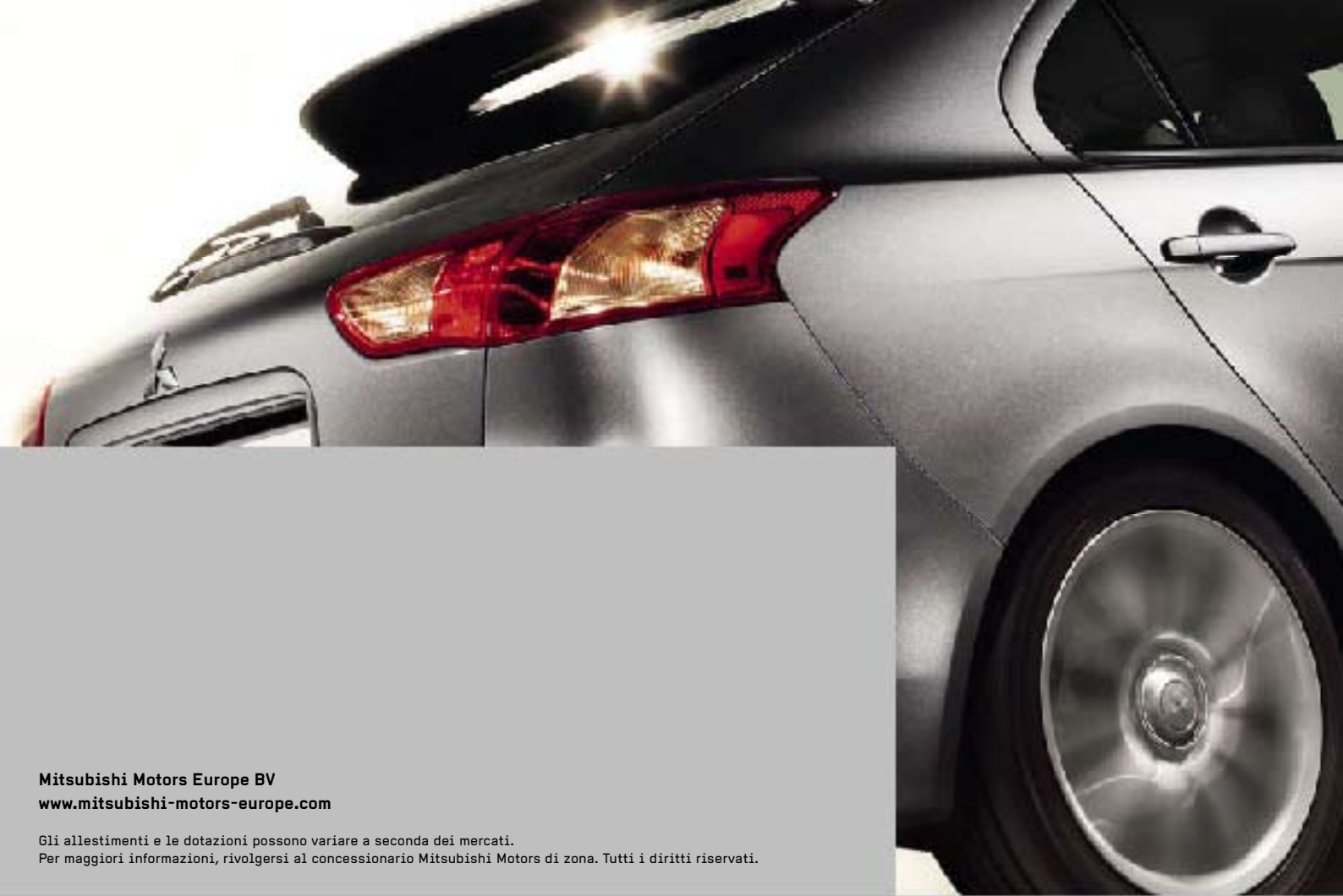


ALLEATE NELLA SFIDA

Lancer Sportback entra con orgoglio a far parte della nuova famiglia Lancer: autovetture accomunate dalla medesima dedizione all'eccellenza tecnica, alla sicurezza attiva e passiva e a dinamiche di guida intense ed emozionanti. Che scegliate le travolgenti prestazioni della nuova Lancer

Evolution, l'incredibile funzionalità di Lancer Sportback o il prestigio della Lancer sedan, la nuova gamma Lancer è fiera di distinguersi. Proprio come voi.





Mitsubishi Motors Europe BV
www.mitsubishi-motors-europe.com

Gli allestimenti e le dotazioni possono variare a seconda dei mercati.
Per maggiori informazioni, rivolgersi al concessionario Mitsubishi Motors di zona. Tutti i diritti riservati.

M.M. Automobili Italia S.p.A.
Via Giovanni da Udine, 45
20156 Milano
Fax: 02.33400640
N° verde: 800.369.463
www.mitsubishi-auto.it